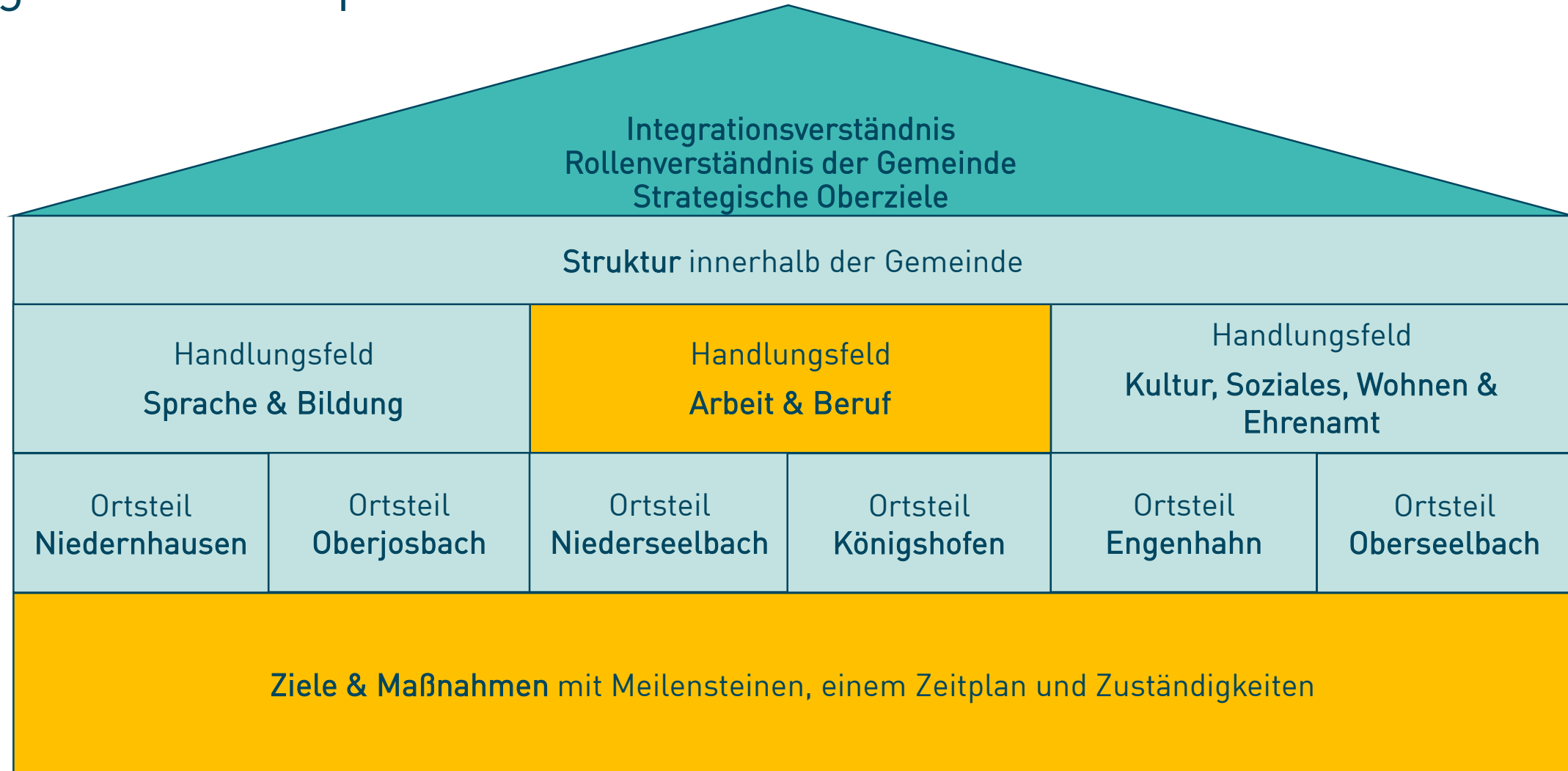


## Themenworkshop 3: Arbeit & Beruf

Gemeinde Niedernhausen  
Erstellung einer Integrationsstrategie



# Möglicher Aufbau eines Integrationskonzeptes für die Gemeinde



- ✓ Maßnahmen für das Themenfeld definieren
- ✓ Rollenklärung im Themenfeld erzielen
- ✓ Zeitplan grob skizzieren



# Was wollen wir gemeinsam erreichen?



Gemeinde  
Niedernhausen



Die Gemeinde verschafft sich umfangreiche aufbereitete Informationen und fungiert als Informationsschnittstelle zwischen Migranten, Ehrenamt und Wirtschaft.



## Ziel:

Die Gemeinde verschafft sich umfangreiche aufbereitete Informationen und fungiert als Informationsschnittstelle zwischen Migranten, Ehrenamt und Wirtschaft.

Plattform/Format für Informationsbündelung  
(Erfahrungswert vom Bildungsatlas des Kreises eher weniger positiv)

Persönliche Vernetzung & Ansprechpartner (Verweisberatung)

Schulungen für MultiplikatorInnen im Ehrenamt und in den Unterkünften  
(Train-the-Trainer)

Schaffung und Gestaltung eines Praktikumsplatzes in der  
Stadtverwaltung oder im Schwimmbad (DLRG), im Bauhof, im  
Kindergarten, oder im Jugendzentrum

Initiative  
Koordination  
Vernetzung  
Qualifikation

- Arbeitsagentur
- Jobcenter
- Ausländerbehörde
- Fluchtpunkt & Ehrenamtliche
- Willkommenslotsen HWK Wiesbaden
- ProJob
- VHS & Berufsschulen
- Städtische Stellen
- Caritas
- Fachstelle Migration des Kreises
- Sportcoach für Vereine

## Ziel:

Die Gemeinde verschafft sich umfangreiche aufbereitete Informationen und fungiert als Informationsschnittstelle zwischen Migranten, Ehrenamt und Wirtschaft.

Speeddatings/Ausbildungstouren/Ausbildungsmessen mit Betrieben,  
Geflüchteten, Ehrenamt

2 Angebote für erweiterten Personenkreis von ProJob für Ausbildung &  
Arbeit (Perspektive Arbeit & Sozialraum)

Andocken an mögliche Veranstaltungen der Selbstständigen & Betriebe

Fallkonferenzen mit beteiligten Akteuren

Ansprache von  
ArbeitgeberInnen  
& Betrieben  
(mit guten  
Argumenten)









Vielen Dank für Ihr Interesse,  
Ihr Engagement und  
Ihre Teilnahme an diesem  
Prozess!

# Vielen Dank!



Gemeinde  
Niedernhausen



IMAP GmbH

Gladbacher Straße 6  
40219 Düsseldorf

T +49 (0)211/513 69 73-0  
F +49 (0)211/513 69 73-39

[imap-institut.de](http://imap-institut.de)

[info@imap-institut.de](mailto:info@imap-institut.de)

[facebook.com/imap.institut](https://facebook.com/imap.institut)